

PUTKI- JA KAIVOTEHDAS
RO TOMON

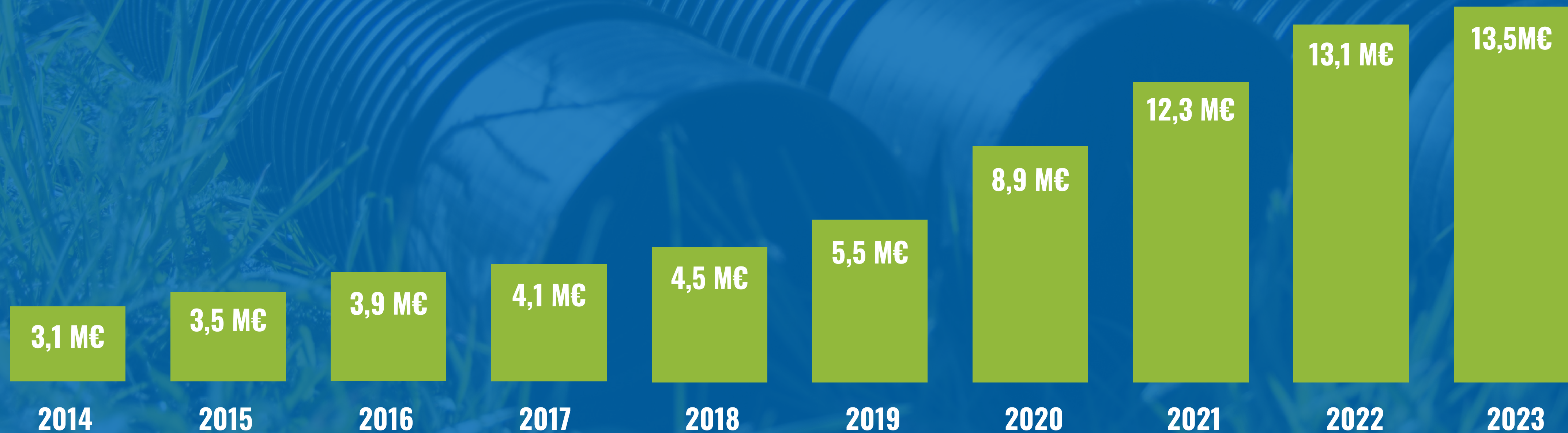
**LAATUPUTKIA KIERRÄTYSMUOVISTA
KESTÄVÄÄN RAKENTAMISEEN**

OLEMME ROHKEASTI KASVAVA PUTKI- JA KAIVOTEHDAS KANGASNIEMELLÄ JA TUUSULASSA

**Rumpuputket, sadevesi- ja salaojaputket, peltosalaojaputket,
pumppaamot, erottimet, kaivot ja jätevesijärjestelmät
muodostavat tuotantomme vahvan ytimen.**

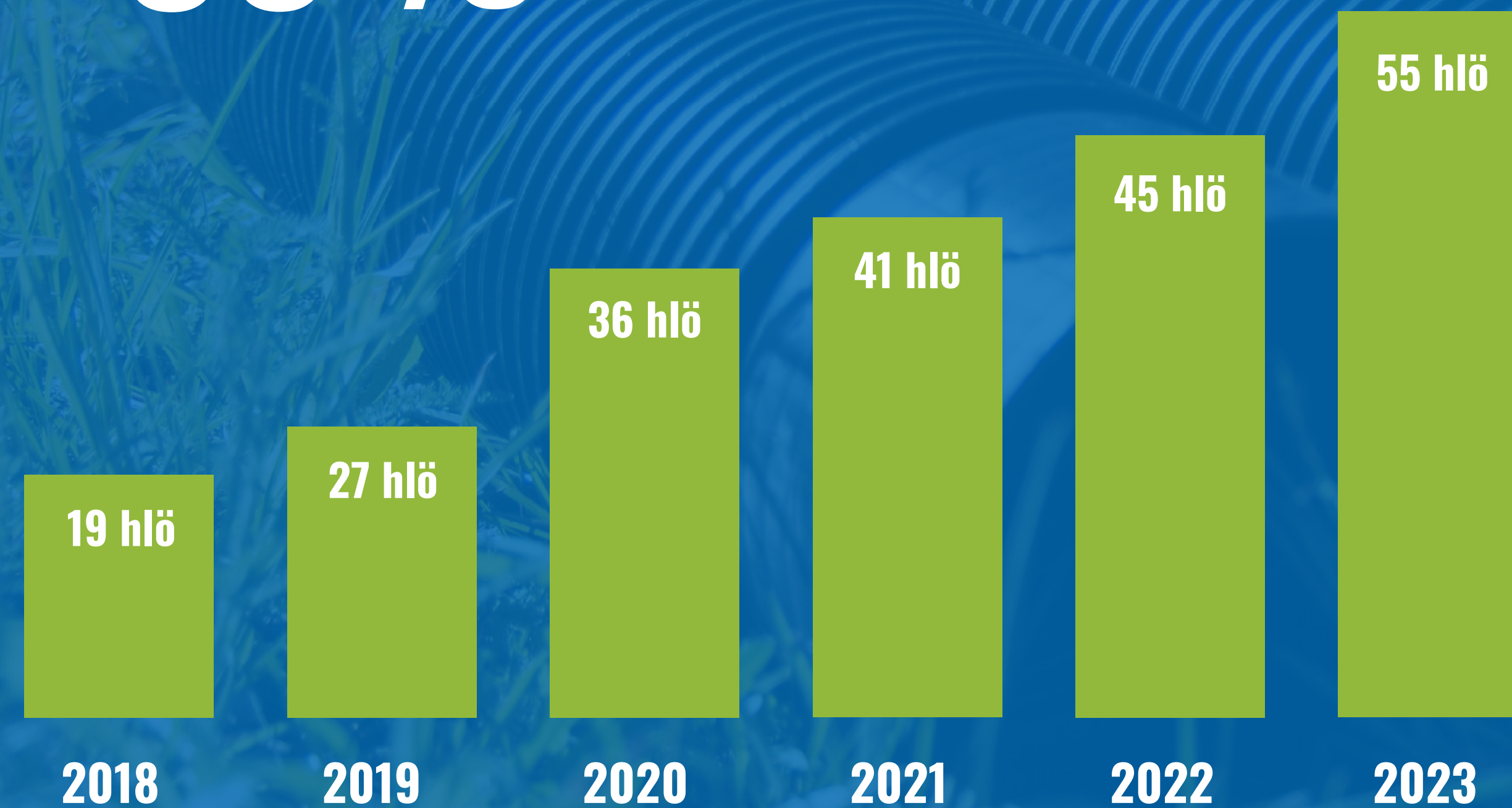
LIKEVAIHDON KEHITYKSEN VUOTUINEN KESKIMÄÄRÄ

+54%



TYÖNTEKIJÄMÄÄRÄN KEHITYKSEN VUOTUINEN KESKIMÄÄRÄ

+38%



VARASTOTILAN KEHITYKSEN VUOTUINEN KESKIMÄÄRÄ

+38%



PELTOSALAOJATUOTTEET

PELTOSALAOJAPUTKET

- PE-putket peltosalaojitukseen. Kyseessä sama valmistusmateriaali, kun SV/SO-putkissa ja rumpuputkissa.
- Täysi valikoima: 50 mm, 65 mm, 80 mm, 100 mm, 125 mm, 160 mm ja 200 mm.

KAIVOT

- Kaikki peltosalaojituksessa tarvittavat kaivot.

RUMMUT

- Rumpuputkien valikoima kattaa kokoluokat 110 – 1134.
- Kaikki kokoluokat saatavilla SN4 ja SN8 lujuusluokassa.



PELTOSALAOJATUOTTEET

MALLISUOJATTU ROTOMON-TYÖLIITIN: 3 KOMPONENTTIA, 12 ERI LIITOSTA

- Rotomon työliitin käy t-liittimeksi kaikille markkinoilla oleville putkille 65–100mm.
- Peltosalaojituksessa 80mm alaoksa vähentää ruosteen ja sakan aiheuttamaa umpeen kuroutumista.
- 65mm supistusliitoksen muotoilu helpottaa salaojien huuhtelua (pyöristetty seinämä)
- Satulaliitokset 100–250mm
- Ylihuhteluliitokset toteuttavissa satulaliitoksina 100–125mm ja 160–250 keruuputkelle
- Käytettävissä pikaliittimenä ilman satulaa (nystyrät varmistavat pitävän tartunnan).
- Myös matalan ylityksen versio.



PELTOSALAOJATUOTTEET

ROTOMON-TYÖLIITIN

		HAARA	ADAPTERI	SATULA
10.19	Rotomon työliitin 65-100 / 80 - 565 (pikaliitin)	1	2	0
10.20	Rotomon työliitin 80-100 / 80 - 565 (pikaliitin)	1	0	0
10.21	Rotomon työliitin 65/65 (T-liitos)	1	3	0
10.22	Rotomon työliitin 65/80 (T-liitos)	1	2	0
10.23	Rotomon työliitin 65/100 (T-liitos)	1	2	0
10.24	Rotomon työliitin 80/80 (T-liitos)	1	0	0
10.25	Rotomon työliitin 80/100 (T-liitos)	1	0	0
10.26	Rotomon työliitin 100/100 (T-liitos)	1	0	0
10.27	Rotomon työliitin 65-100/100-125 (Ylih. liitos)	1	2	1
10.28	Rotomon työliitin 65-100/160-200 (Ylih. liitos), satula XL	1	2	1 (XL)
10.29	Rotomon työliitin 80-100/100-125 (Ylih. liitos)	1	0	1
10.30	Rotomon työliitin 80-100/160-200 (Ylih. liitos), satula XL	1	0	1 (XL)



T-HAARA



ADAPTERI



SATULA

ASIAKKAAMME KERTOVAT

**”Kyllä on napakat
vyyhdit”**

”Nöyrä puukolle”

**”Ei säpsähdä
pakkasta...”**

”... eikä aurinkoa”

**”Liitoksen pyöreät reunat
kimmottaa huuhteluletkua
keskelle”**

**”Ylihuuhtelun isompi
alareikä ei tukkeudu”**

SFS-STANDARDI

PE-PELTOSALAOJAPUTKELLE ON NYT OMA STANDARDINSA:

SFS
7509:2023

- **SFS 7509:2023, Muoviputket, PE-salaojaputkijärjestelmät peltosalaojitukseen.**
- **SFS 7509:2023 tulee olemaan lisättynä kauden 2023 MMM yksikkökustannuksissa.**

KIERRÄTYSMUOVIN HYÖDYNTÄMINEN



- PE-peltosalaojaputkissa on hyödynnetty jopa 60% tasalaatuista kierrätysmuovia
- Jokainen kierrätysmuovin jyvänen on pois neitseellisen muovin tarpeesta
- Muovi kestää kierrätystä, kun kierrätysprosessi on onnistunut

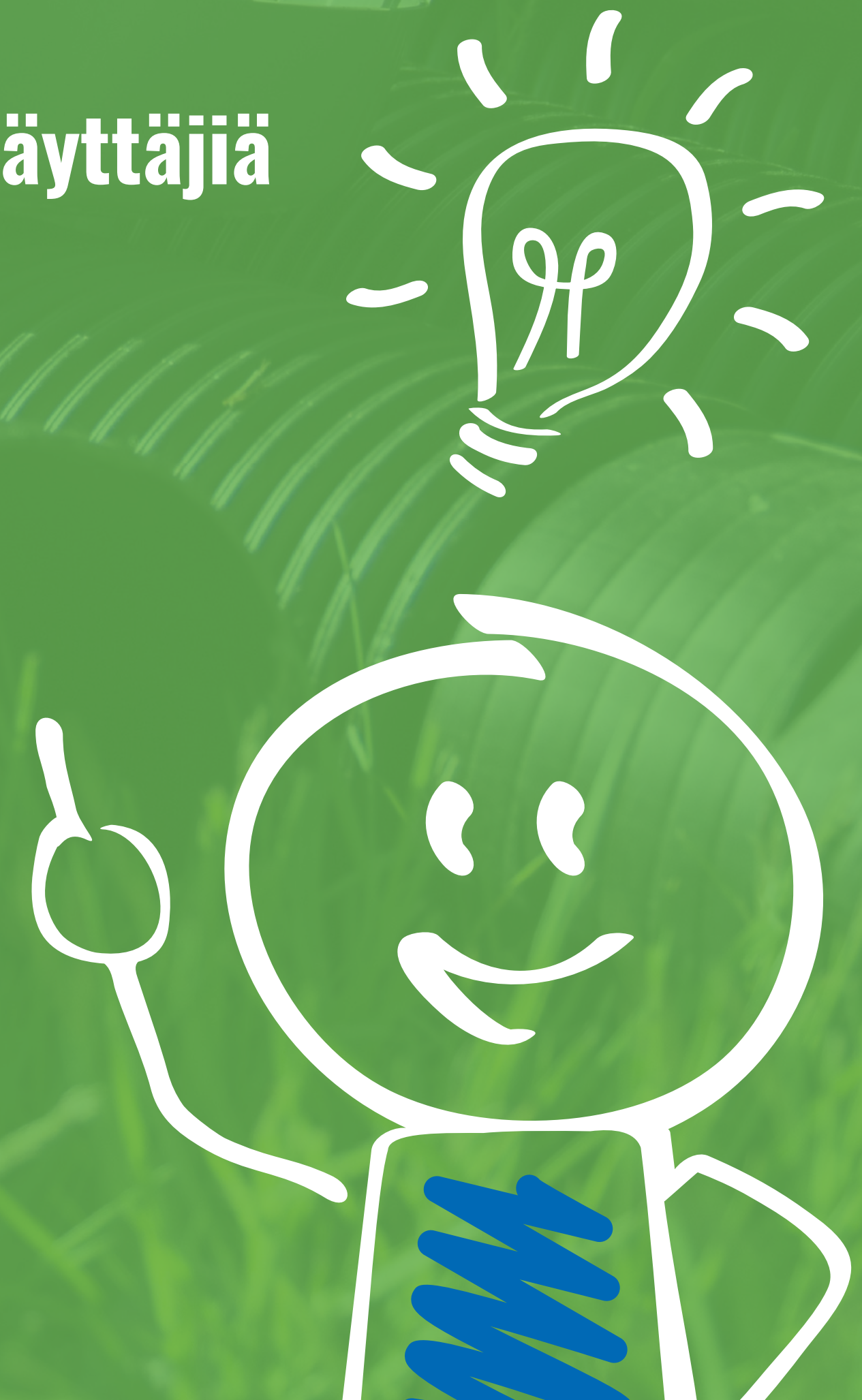
TUOTEKEHITYS

- **PE- peltosalaojaputkien tuotekehitys**
 - olemme reagoineet asiakaspalautteisiin peltosalaojaputkissa
 - putkien raaka-ainereseptiikkaa on kehitetty, peltosalaojaputkirullien painoa ollaan saatu vähennettyä
- **Käyttökokemuksia PE-peltosalaojaputken talvikäyttöominaisuuksista**
 - PE-peltosalaojaputken raaka-aineseos ja kestävyysominaisuudet talvikäytössä mahdollistavat salaojituksen myös talvipakkasilla
 - Kuluvan talven aikana Lapualla on ojitettu läpi talven 140 hehtaarin aurinkovoimalakenttää



ASIAKASKYSELY, TUOTEKEHITYS

- Tulemme lähestymään peltosalaojatuotteiden ammattikäyttäjiä
- Haluamme selvittää, mitä kehitysmahdollisuuksia on urakoinnissa käytettävissä muovituotteissa
 - > putkituotteet
 - > putkien liitososat
 - > kaivotuotteet
 - > automaatio
 - > muut tuotteet
- Haluamme olla kumppani peltosalaojtuotteiden tuotekehityksessä



PUTKI- JA KAIVOTEHDAS
ROTOMON

www.rotomon.fi

